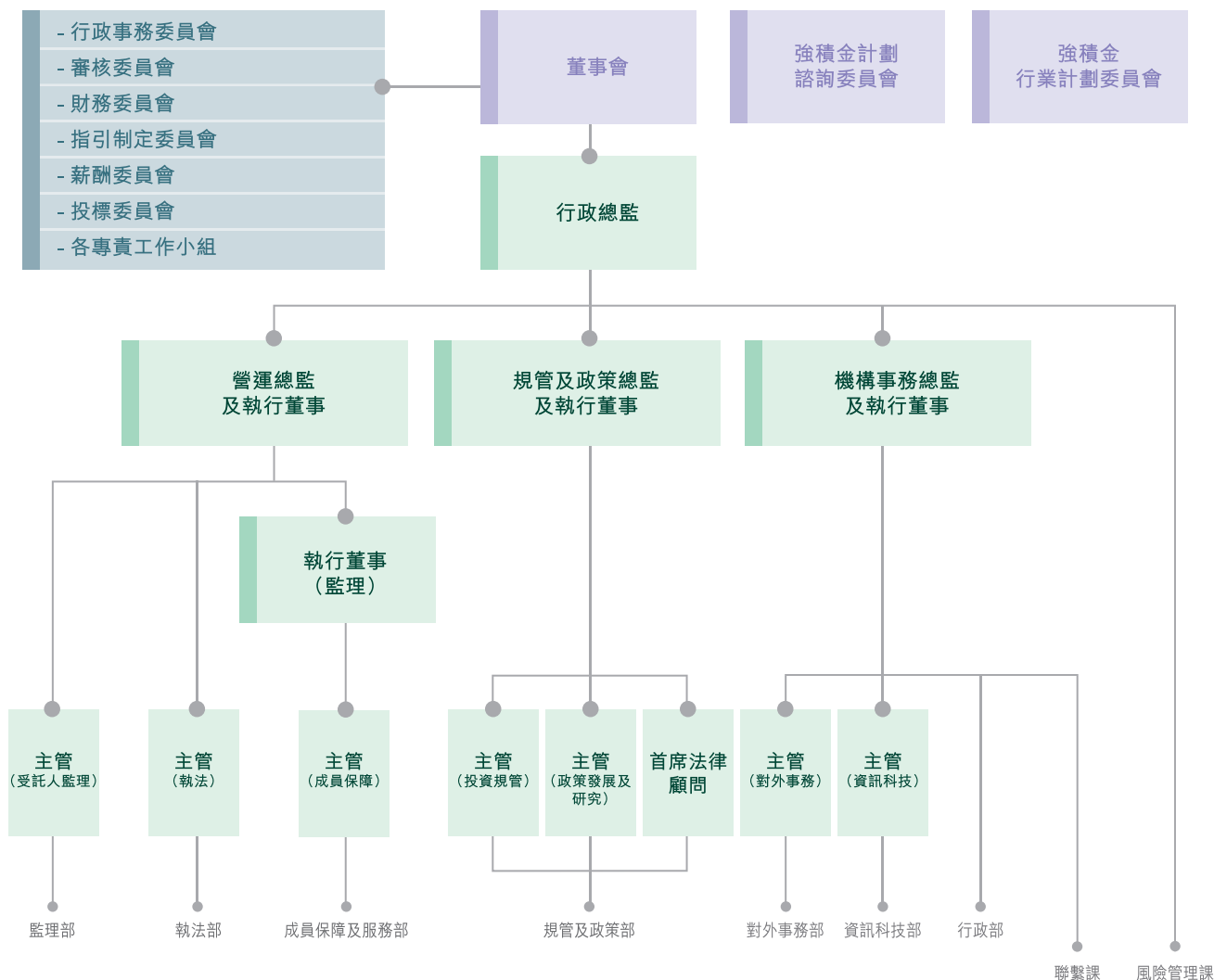


# 組織架構

(截至2016年3月31日)



核准強積金受託人、強積金計劃及投資基金  
 監督及監察強積金受託人/投資產品的合規情況  
 審批強積金中介人的註冊申請及規管中介人  
 監管職業退休計劃的運作

處理關乎受託人及中介人的投訴  
 調查涉嫌違規/違例的受託人及服務提供者  
 作出檢控/紀律處分

監察登記加入強積金計劃及提取權益的情況  
 處理拖欠供款  
 處理有關僱主、自僱人士及計劃成員違例的投訴  
 推行資訊系統項目，以提升運作效能和效率

研究強積金計劃、職業退休計劃及行業計劃的政策及法例  
 規管強積金投資  
 制訂強積金守則及指引  
 研究及發展退休保障制度  
 編製統計數據  
 法律服務

宣傳及公眾教育活動  
 傳媒聯繫  
 對外關係  
 社區聯繫

制訂資訊科技政策  
 開發資訊系統  
 資訊系統維修保養及保安  
 技術支援

機構事務計劃及匯報  
 董事會及委員會  
 辦公室總務  
 人力資源  
 機構發展  
 財政預算及財務控制  
 庫務

相關界別網絡聯繫  
 熱線中心運作  
 顧客服務  
 社區聯繫

風險管理  
 內部審核  
 管理檢討